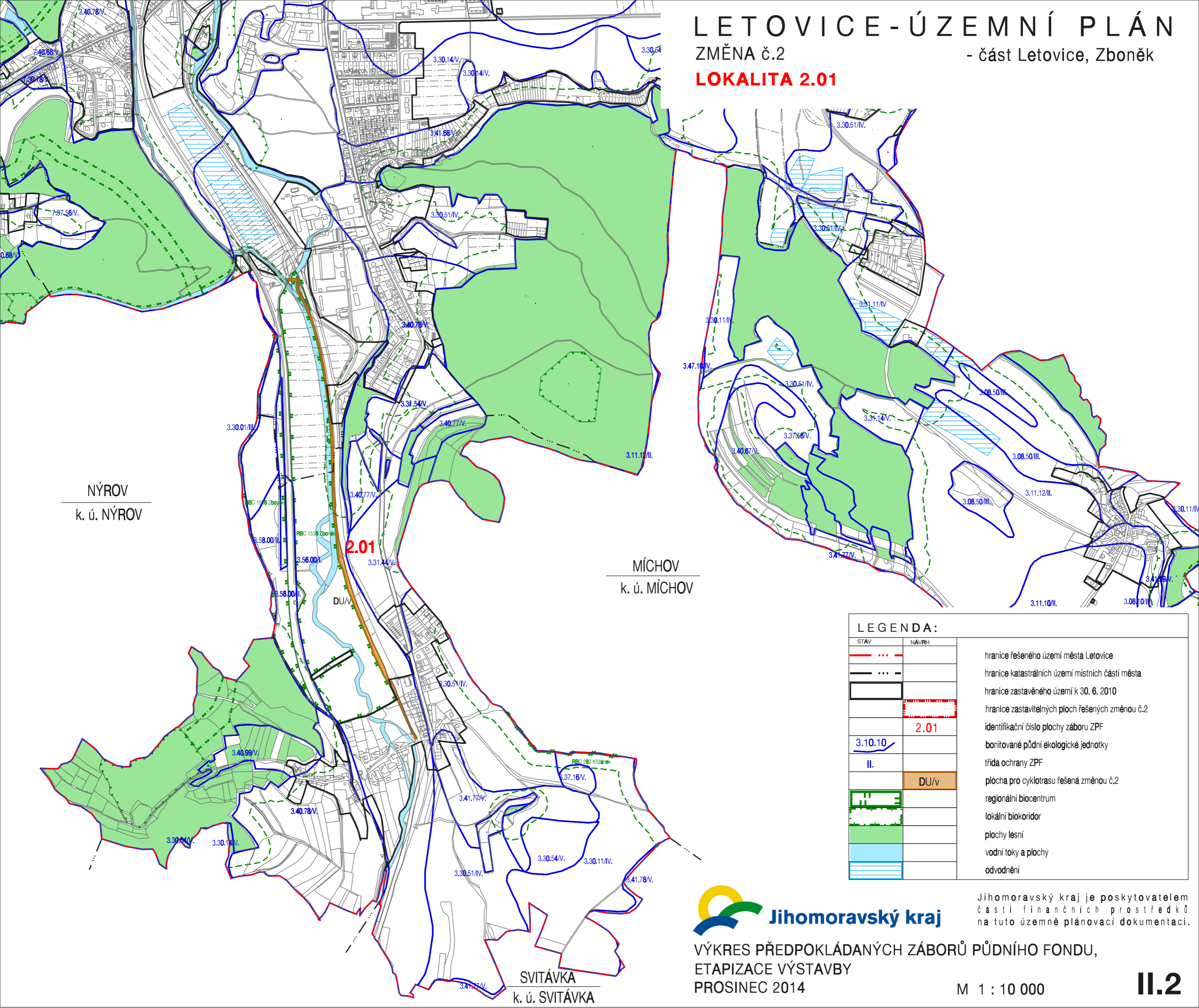


LETOVICE - ÚZEMNÍ PLÁN

ZMĚNA č.2

- část Letovice, Zboněk

LOKALITA 2.01



NÝROV
k. ú. NÝROV

MÍCHOV
k. ú. MÍCHOV

SVITÁVKA
k. ú. SVITÁVKA

LEGENDA:

STAV	NAVRH	
		hranice řešeného území města Letovice
		hranice katastrálních území místních částí města
		hranice zastavěného území k 30. 6. 2010
		hranice zastavitelných ploch řešených změnou č.2
	2.01	identifikační číslo plochy záboru ZPF
	3.10.10	bonitované půdní ekologické jednotky
		třída ochrany ZPF
	DU/v	plocha pro cyklotrasu řešená změnou č.2
		regionální biocentrum
		lokální biokoridor
		plochy lesní
		vodní toky a plochy
		odvodnění



Jihomoravský kraj je poskytovatelem části finančních prostředků na tuto územně plánovací dokumentaci.

VÝKRES PŘEDPOKLÁDANÝCH ZÁBORŮ PŮDNÍHO FONDU,
ETAPIZACE VÝSTAVBY
PROSINEC 2014

M 1 : 10 000

II.2