



Park Křetín

Registrační číslo: 241223202

Datum registrace: 15.11.1999

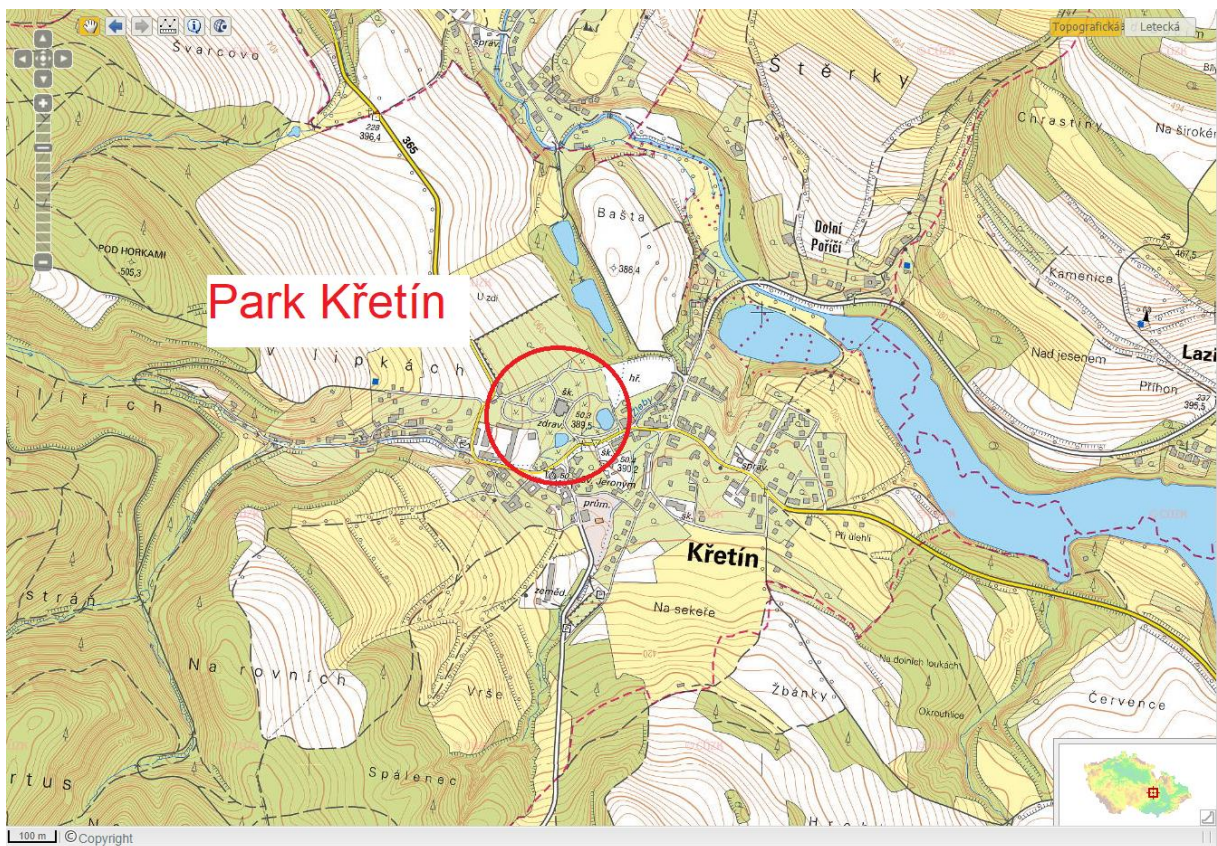
Obec: Křetín

Katastrální území: Křetín

Parcelní čísla KN: 3/1, 3/3, 4, 19, 22

Bližší lokalizace: Zámecký park přiléhá k údolí říčky Křetínky, poblíž západního okraje vodní nádrže Křetín, v nadmořské výšce 400 m n.m. Park je historicky spjat s existencí zámku, který dnes funguje jako dětská ozdravovna.

Důvod ochrany: Jedná se o poměrně zachovalý přírodněkrajinařský park z 2. poloviny 19. století, využívající v kompozici vodní hladinu dvou rybníků. Podle Ing. Úradníčka (1998) se v dřevinném patře parku nalézá přes 900 exemplářů dřevin. Vzhledem k funkci, kterou plní zámek a park, je nutno dbát na údržbu vzrostlých stromů a v případě ohrožení bezpečnosti dětí provádět včasné asanační zásahy odumírajících stromů.



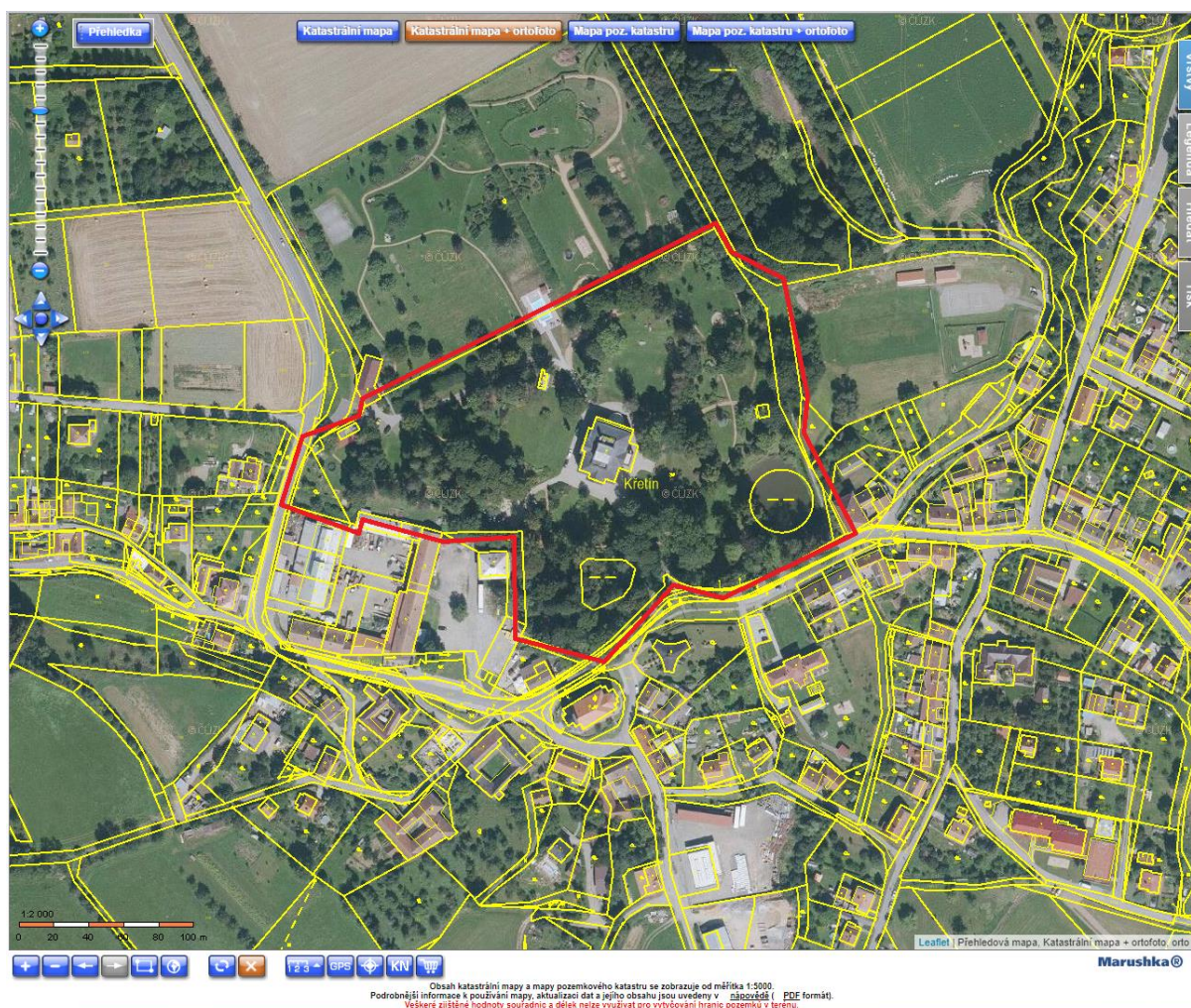
Obr. 1 Základní mapa s vyznačením polohy registrovaného VKP Křetínka



Městský úřad LETOVICE

Odbor výstavby a životního prostředí

Masarykovo náměstí 19, 679 61 Letovice



Obr. 2 Satelitní mapa registrovaného VKP Andělka, s vyznačením průběhu hranice prvku.