



## Lada nad Slatinkou

**Registrační číslo:** 241219204

**Datum registrace:** 5.10.1998

**Obec:** Letovice

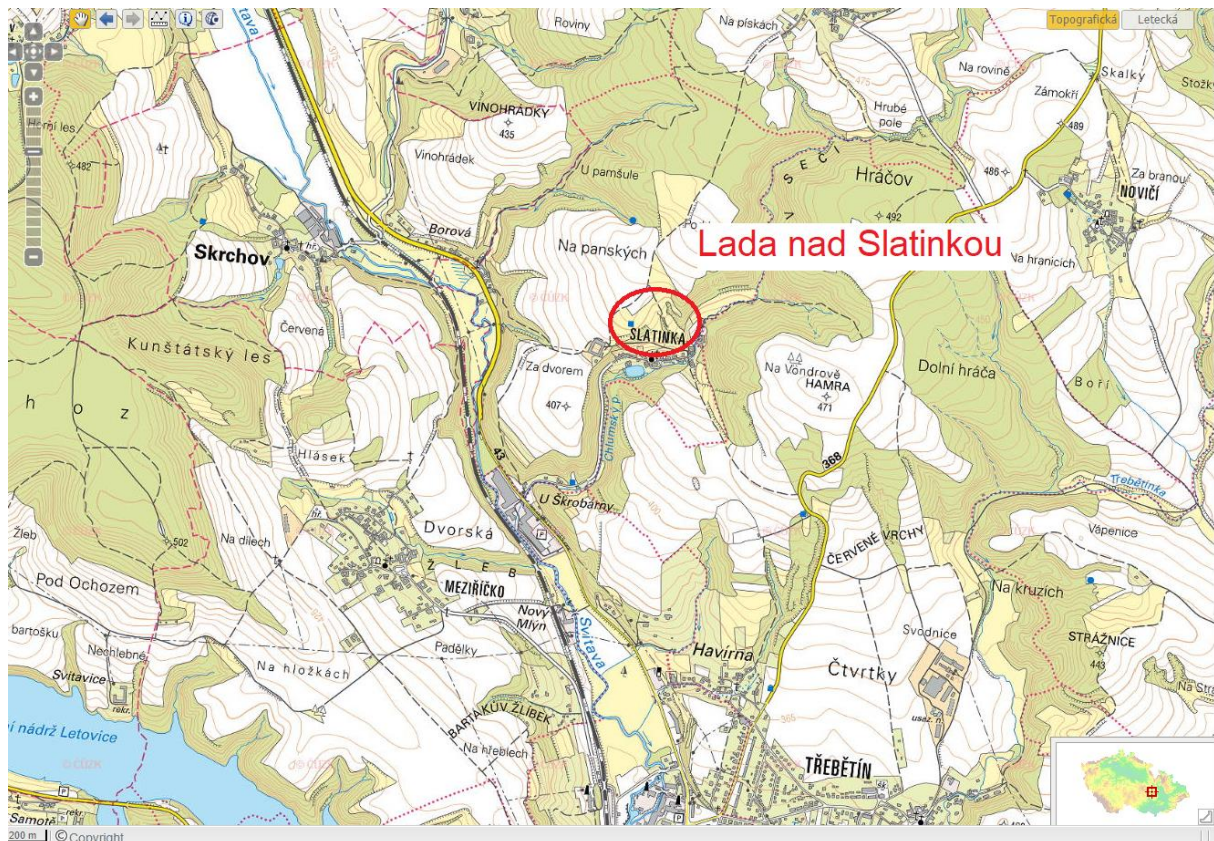
**Katastrální území:** Slatinka

**Parcelní čísla\*:** 113 a 118 (sloučením / rozdělením nově z části 116/2 a 116/5); 119; 120/2; 120/3; 120/4

*\*Číslo parcel uvedené ve vyhlášovací dokumentaci k datu 25.10.2000*

**Důvod ochrany:** Teplá a slunná poloha na styku křídových sedimentů s amfibolity zde podmiňuje výskyt druhově bohatých subxerothermofilních lad, v nichž izolovaně rostou i regionálně vzácné a ohrožené druhy jako je modřec chocholatý, černýš rolní, jestřábník Bauhinův a huseník chlupatý. Lokalita je pozoruhodná i geomorfologicky jako ukázka denudací obnaženého předkřídového povrchu.

**Poznámka:** V rámci změn ve schváleném územním plánu je nutno aktualizovat vyhlášovací dokumentaci, neboť došlo ke změnám v číslování parcel a posunu vymezeného území.



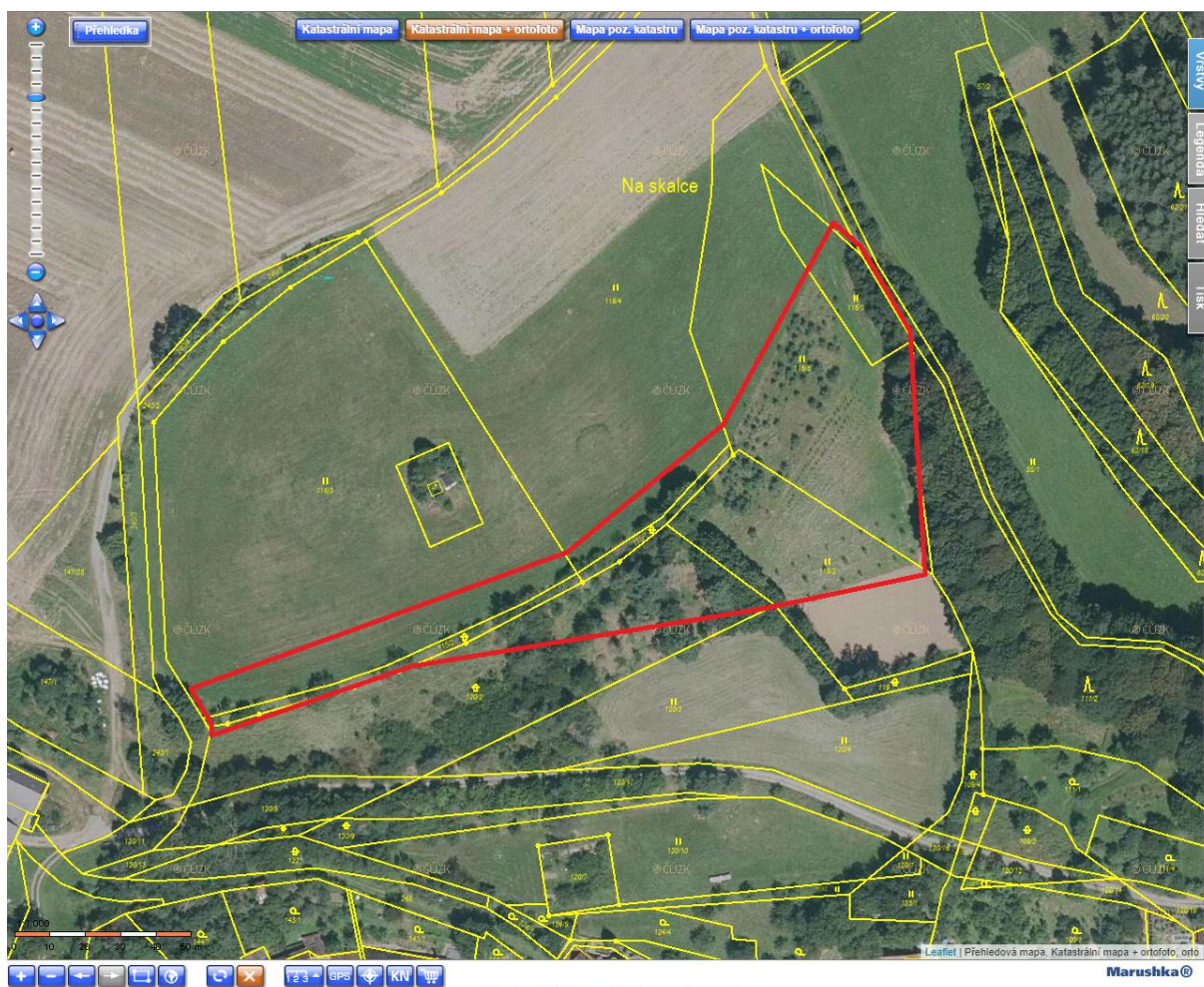
Obr. 1 Základní mapa s vyznačením polohy registrovaného VKP Lada nad Slatinkou



# Městský úřad LETOVICE

Odbor výstavby a životního prostředí

Masarykovo náměstí 19, 679 61 Letovice



Obsah katastrální mapy a mapy pozemkového katastru se zobrazuje od měřítka 1:5000.  
Podrobnější informace k používání mapy, aktualizaci dat a jejího obsahu jsou uvedeny v [návodě](#) ( PDF formát).  
Všechny zjištěné hodnoty souřadnic a délek nelze využívat pro vytváření hranic pozemků v terénu.

Obr. 2 Satelitní mapa registrovaného VKP Lada nad Slatinkou, s vyznačením průběhu hranice prvku.