



Městský úřad LETOVICE

Odbor výstavby a životního prostředí

Masarykovo náměstí 19, 679 61 Letovice

Andělka

Registrační číslo: 241225206

Datum registrace: 1.11.2000

Obec: Letovice

Katastrální území: Kladoruby

Parcelní čísla KN: 278/10, 231, 232/2 (část), 222/2 (část), 235, 236, 237, 234, 233, 319/4, 222/1 (pouze malá část), 217/1 (část), 244, 243, 247 (část), 242/2, 242/1, 248, 241, 240/2, 240/1, st. 23, 239/2, 239/1, 238, 249, 249, 250, 274/2 (část)

Bližší lokalizace: 2 km východně od Letovic při jihovýchodním okraji Kladorub. Lokalita je vklíněná do lesního komplexu.

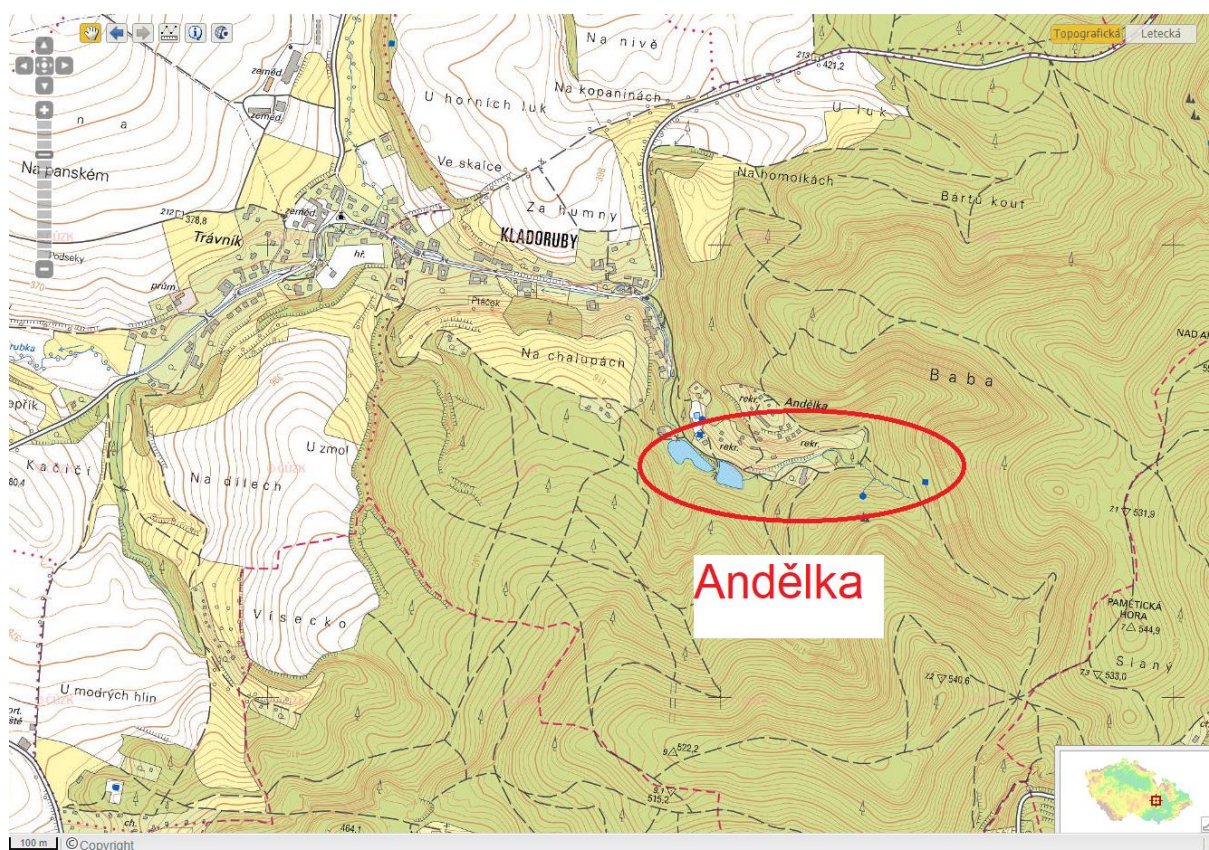
Důvod ochrany: Mozaika přírodě blízkých společenstev s relativně vysokou druhovou diverzitou, kontrastující s druhově chudou acidofilní vegetací okolních smrkových lesů. Zatímco v chladném údolním dně rostou mokřadní společenstva s některými submontánními druhy – např. s regionálně ohroženou prvosenkou vyšší (*Primula elatior*), na slunné svahy jižních expozic pronikají z Boskovické brázdy a údolí Svitavy některé subxerothermofyty. Mezi ty, které jsou v zájmovém území již vzácné a ohrožené, patří např. divizna rakouská (*Verbascum austriacum*), hořčík jeřábníkový (*Picris hieracioides*), šalvěj přeslenitá (*Salvia verticillata*) a řepík lékařský (*Agrimonia eupatoria*). Rybníčky ve dně údolí jsou významnou lokalitou rozmnožování obojživelníků a vodního hmyzu. Zvláštní ochranu zasluhují stromořadí starých jasanů a mohutný starý smrk. Pestrou mozaikou společenstev na okraji lesního komplexu je Andělka lokalitou vysokých estetických hodnot s vysokou rekreační atraktivitou.



Městský úřad LETOVICE

Odbor výstavby a životního prostředí

Masarykovo náměstí 19, 679 61 Letovice



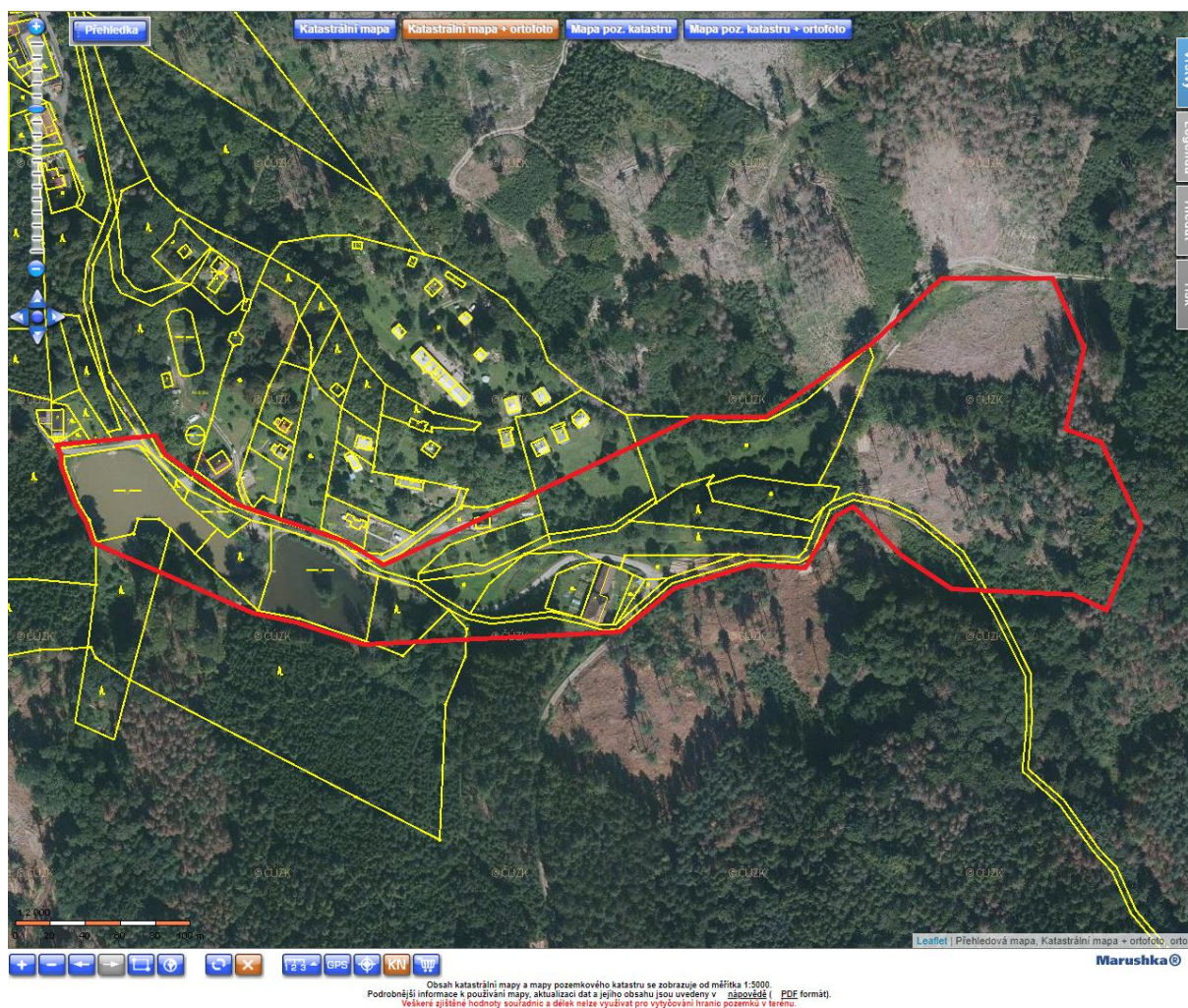
Obr. 1 Základní mapa s vyznačením polohy registrovaného VKP Andělka.



Městský úřad LETOVICE

Odbor výstavby a životního prostředí

Masarykovo náměstí 19, 679 61 Letovice



Obr. 2 Satelitní mapa registrovaného VKP Andělka, s vyznačením průběhu hranice prvku.