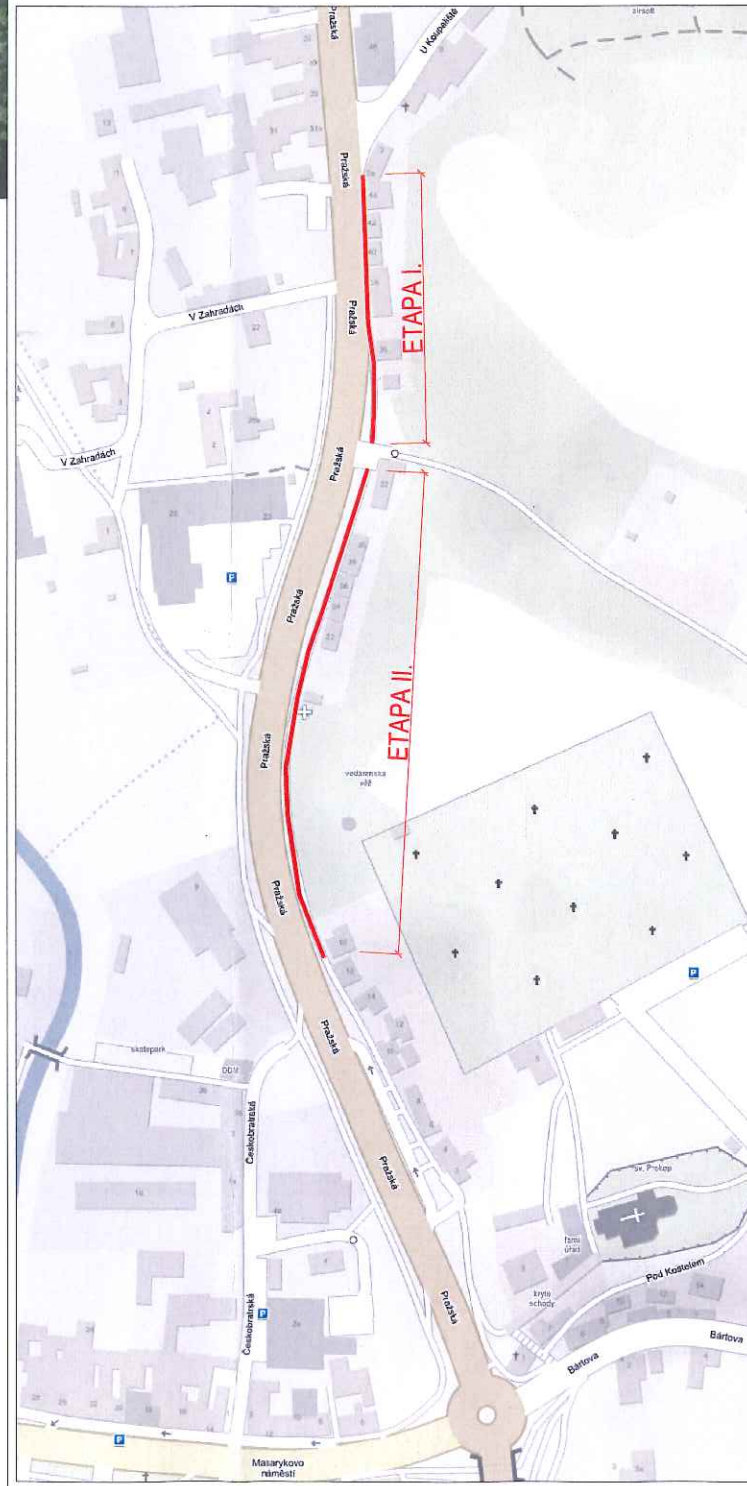
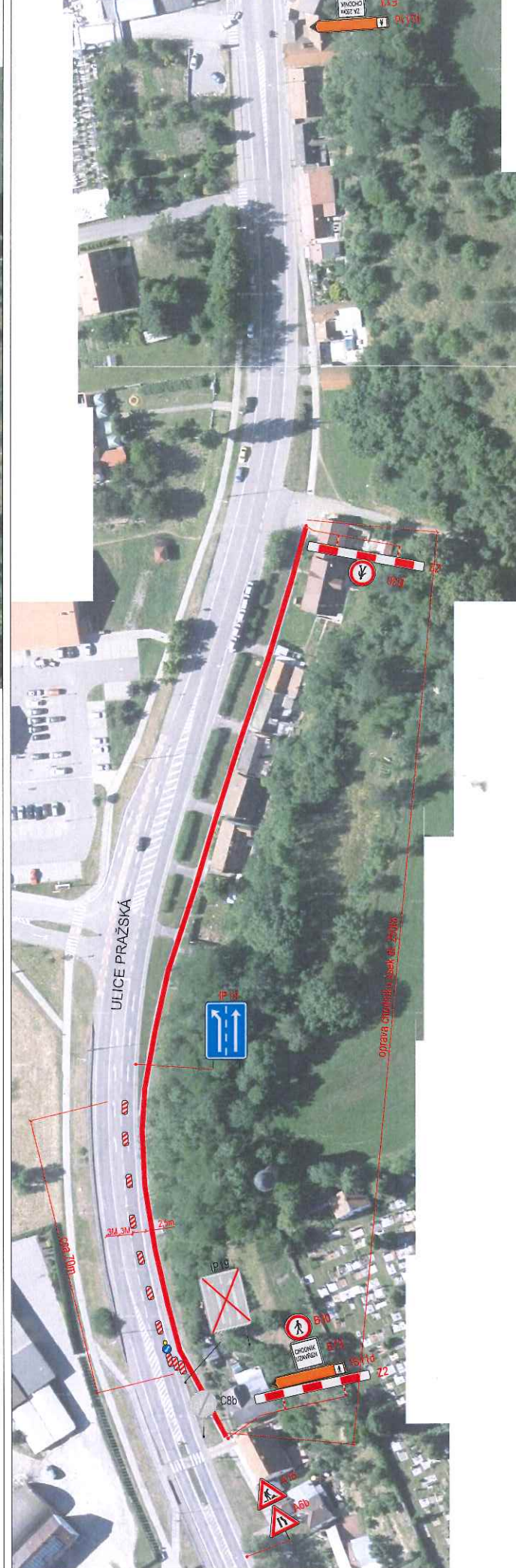


ETAPA I.



ETAPA II.



PLATNOST DOKUMENTACE

POLICIE ČESKÉ REPUBLIKY - KŘP JMK - DP  
Č.j. KRPB 220 339 / ČJ-2018-060106-TES




Dle § 77 odst. 3, zák. č. 361/2000Sb. o provozu na pozemních komunikacích,  
souhlasím s návrhem PDZ, ZUK A UZAVÍRKOU  
POLICIE ČESKÉ REPUBLIKY  
KRAJSKÉ ŘEDITELSTVÍ POLICIE  
JIHOMORAVSKÉHO KRAJE  
ÚZEMNÍ ODBOR BLANSKO  
DOPRAVNÍ INSPEKTORÁT  
678 11 BLANSKO, BEZRUCHOVA 21

PLATNOST TOHOTO VYJÁDRĚNÍ JE 1 ROK.  
V BLANSKU dne 2.10.2018

Správa a údržba silnic Jihomoravského kraje  
příspěvková organizace kraje, oblast Blansko  
Komenského 1685/2, 678 01 Blansko

SOUHLASÍME S PDZ, ZUK, UZAVÍRKOU.  
V ..... dne .....

LEGENDA

-  P6 TRVALÉ SVISLÉ DOPRAVNÍ ZNAČENÍ
-  P6 DOČASNĚ ZNEPLATNĚNÉ TRVALÉ DOPRAVNÍ ZNAČENÍ
-  P6 NAVRŽENÉ PŘECHODNÉ DOPRAVNÍ ZNAČENÍ
-  UZAVŘENÝ ÚSEK

*RED:*  
*seuk D 4.10.2018*  
ŘEDITELSTVÍ SILNIC A DÁLNIC ČR  
ZÁVOD BRNO  
Šumavská 33  
602 00 Brno

Použité dopravní značení bude v základní velikosti a v reflexním provedení tř.1  
K návrhu dopravního značení bylo využito:  
TP 65 Zásady pro dopravní značení na pozemních komunikacích  
TP 66 Zásady pro označování pracovních míst na pozemních komunikacích, II.vydání

DoZBos

dopravní značení

DoZBos s.r.o.  
Otakara Kubína 17  
680 01 Boskovice  
Tel.: 723 660 675  
E-mail: dozbos@dozbos.cz  
www.dozbos.cz

VYPRACOVAL:	KONTROLOVAL:	DATUM:	STUPEŇ:
Ing.arch.Veronika Havlátová	Ing. Mgr. Josef Janík	2018/10	
NÁZEV VÝREŠK:		OBJEKT:	
Letovice, ulice Pražská - stavební úpravy chodníku		ČÍSLO VÝPŘESU:	1
POZNÁMKA: DOPRAVNĚ INŽENÝRSKÁ OPATŘENÍ			